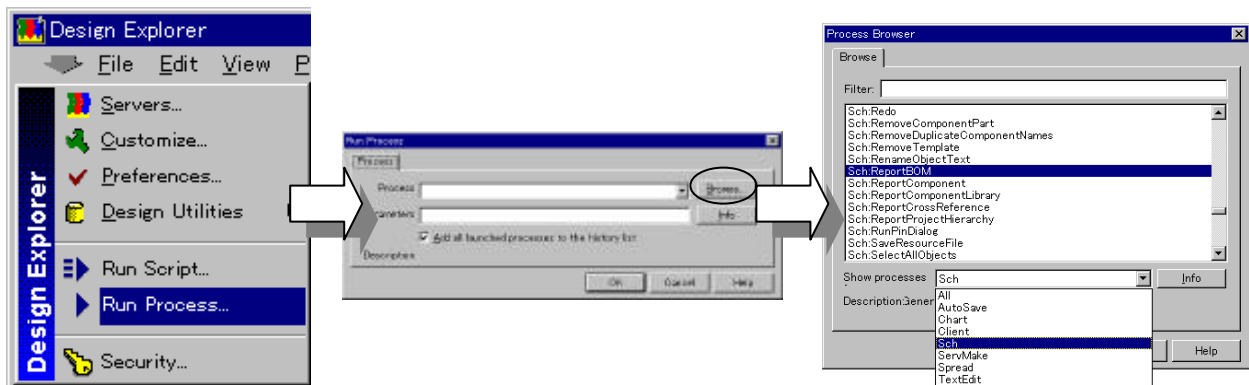


Protel Advanced Schematic 98、Protel 99 スケマティックエディター、Protel 99 SE スケマティックエディターで、旧バージョンの部品表を出力するには

Advanced Schematic 3.2 以降、ウィザードを使用した部品表作成機能になっており、Advanced Schematic 3.1 以前のものから出力形式が変更されています。もし、Advanced Schematic ver2 や ver3.0、3.1 と同じ形式で部品表を出力する場合は以下の手順で操作して下さい。

1. File メニューの左側の下向きの矢印をクリックし、表示されるメニューから Run Process...を選択します。
2. Run Process ダイアログボックスが表示されます。ここで、メニューには割り当てられていない旧バージョンの部品表出力コマンドを選択します。Browse ボタンをクリックすると Process Browser ダイアログボックスが表示され、使用可能なプロセスの一覧が表示されます。
3. Show Process Forの設定を Sch にしてスケマティックエディターのプロセスを表示させ、一覧の中から Sch:ReportBOM を選択し、OK ボタンをクリックしてすべてのダイアログボックスを閉じます。



4. すべてのダイアログボックスを閉じるとテキストエディターに部品表が出力されます。また、同時に CSV 形式の部品表も作成され、BOM ファイルと同じフォルダに保存されています。

Part	Used	PartType	Designators
1	7	0.1uF	C1 C3 C4 C5 C6 C9 C10
2	1	4.00 MHz	XTAL1
3	1	4.915 MHz	XTAL2
4	1	4PIN	J1
5	2	4k7	R6 R7
6	1	10uF	C8
7	1	40 PIN	J4
8	1	74LS04	U9
9	1	74LS138	U8
10	1	100uF	C7

旧バージョンの部品表

* 旧バージョンの部品表出力機能はウィザードの様に出力するフィールドなどの設定はできません。